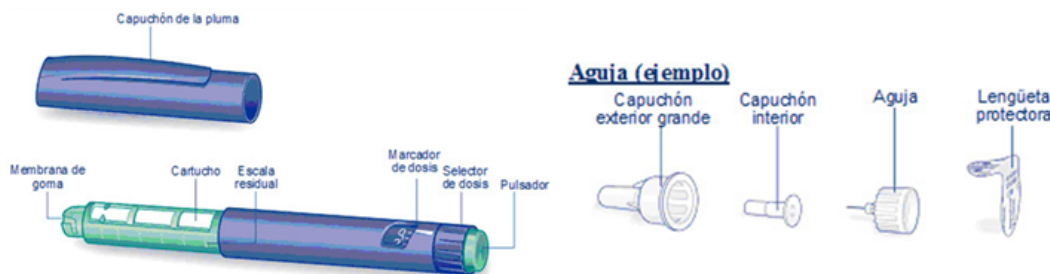


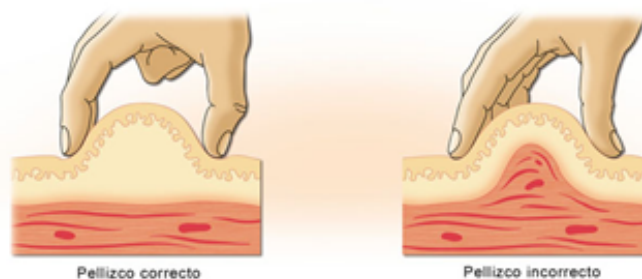
# APLICACIÓN DE INSULINA CON PLUMA

## Dispositivo tipo Pluma



## Tipo de Aguja

- **Agujas de 4 o 5 mm:** Inyectar en forma recta (ángulo de 90° grados).
- **Aguja de 6 mm:** Utilizar pellizco e inyectar de forma recta.



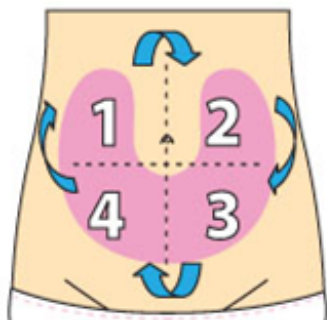
## Pasos para inyectar mi insulina



1. Quita el capuchón de la pluma, retira la lengüeta protectora de la aguja y colócala en la membrana de goma del dispositivo.
2. Marca las unidades de insulina que indicó tu médico, girando el selector de dosis.
3. Elige y revisa la zona donde aplicarás la insulina antes de pincharte (toca tu piel en busca de abultamientos, infección o dolor), si encuentras alguna de ellas, cambia el sitio de aplicación y deja descansar el sitio por un par de semanas.
4. Inserta la aguja en un ángulo recto (de 90°) como se muestra en el dibujo, cuando la aguja este dentro de la piel, presiona el pulsador de la pluma hasta que el marcador de dosis regrese al número cero (0).
5. Recuerda que cuando el marcador de la pluma llegue al número cero deberás contar 15 segundos antes de retirar la aguja. Esto es para que la dosis de insulina pueda introducirse correctamente.

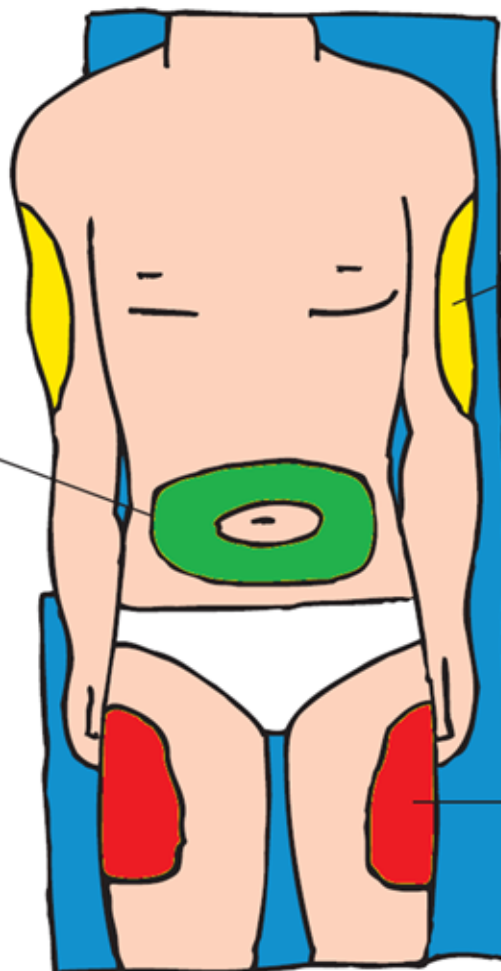
# APLICACIÓN DE INSULINA CON PLUMA

## Rotación de Insulina



### ABDÓMEN

Es la zona del cuerpo donde se **absorbe más rápido la insulina, y produce menos dolor**. Utilice toda el área del abdomen para la aplicación excepto alrededor del ombligo.



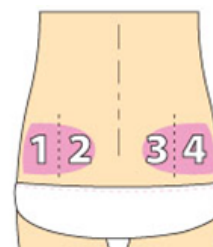
Es una zona de absorción **intermedia**, se debe inyectar la insulina en la parte posterior del brazo (no en el músculo).

### BRAZOS

### PIERNAS

### NALGAS

Es una zona de absorción **lenta**, de preferencia utilizar por las noches o si tiene con frecuencia bajas de azúcar. Aplique la insulina en la parte externa de la pierna. La zona de las nalgas, solo se utiliza en niños o personas muy delgadas.



## Tips para evitar lesionar la piel

- Utiliza **un solo cuadrante durante una semana entera**
- Cada lunes **cambie de cuadrante**
- Siga el sentido de las agujas del reloj y **deje pasar 2 cm entre un sitio y otro**.

